

Архангельск (8182)63-90-72  
 Астана (7172)727-132  
 Астрахань (8512)99-46-04  
 Барнаул (3852)73-04-60  
 Белгород (4722)40-23-64  
 Брянск (4832)59-03-52  
 Владивосток (423)249-28-31  
 Волгоград (844)278-03-48  
 Вологда (8172)26-41-59  
 Воронеж (473)204-51-73  
 Екатеринбург (343)384-55-89  
 Иваново (4932)77-34-06

Ижевск (3412)26-03-58  
 Иркутск (395)279-98-46  
 Казань (843)206-01-48  
 Калининград (4012)72-03-81  
 Калуга (4842)92-23-67  
 Кемерово (3842)65-04-62  
 Киров (8332)68-02-04  
 Краснодар (861)203-40-90  
 Красноярск (391)204-63-61  
 Курск (4712)77-13-04  
 Липецк (4742)52-20-81  
 Киргизия (996)312-96-26-47

Магнитогорск (3519)55-03-13  
 Москва (495)268-04-70  
 Мурманск (8152)59-64-93  
 Набережные Челны (8552)20-53-41  
 Нижний Новгород (831)429-08-12  
 Новокузнецк (3843)20-46-81  
 Новосибирск (383)227-86-73  
 Омск (3812)21-46-40  
 Орел (4862)44-53-42  
 Оренбург (3532)37-68-04  
 Пенза (8412)22-31-16  
 Казахстан (772)734-952-31

Пермь (342)205-81-47  
 Ростов-на-Дону (863)308-18-15  
 Рязань (4912)46-61-64  
 Самара (846)206-03-16  
 Санкт-Петербург (812)309-46-40  
 Саратов (845)249-38-78  
 Севастополь (8692)22-31-93  
 Симферополь (3652)67-13-56  
 Смоленск (4812)29-41-54  
 Сочи (862)225-72-31  
 Ставрополь (8652)20-65-13  
 Таджикистан (992)427-82-92-69

Сургут (3462)77-98-35  
 Тверь (4822)63-31-35  
 Томск (3822)98-41-53  
 Тула (4872)74-02-29  
 Тюмень (3452)66-21-18  
 Ульяновск (8422)24-23-59  
 Уфа (347)229-48-12  
 Хабаровск (4212)92-98-04  
 Челябинск (351)202-03-61  
 Череповец (8202)49-02-64  
 Ярославль (4852)69-52-93

<https://alre.nt-rt.ru> || [aer@nt-rt.ru](mailto:aer@nt-rt.ru)

## Промышленные датчики для установки в канале IKF1 (форма В)

С ПАССИВНЫМ ВЫХОДОМ



### Технические характеристики

<b>Температура окружающей среды:</b>	-30... +150 °С (LM 235 Z макс. 125 °С), корпус макс. 100 °С	
<b>Классы допусков:</b>	PT100/PT1000 NI1000	DIN EN 60751 B DIN EN 43760 B
<b>Измерительный ток:</b>	< 1 mA	
<b>Материал корпуса:</b>	алюминий, форма В	
<b>Степень защиты:</b>	IP 43	
<b>Трубка сенсора:</b>	V2A 1.4301 / Ø 6 мм длина см. таблицу	
<b>Погружная втулка:</b>	латунь никелированная или V4A см. главу «Дополнительное оборудование/прочее»	
<b>Подключение:</b>	резьбовые клеммы для 2 жил, от 0,14 до 2,5 мм², макс. длина кабеля 50 м только для низкого безопасного напряжения макс. 30 В~ / 42 В=	

### Применение

Промышленный датчик для установки в канале IKF1 используется для измерения температуры жидкостей и газов в трубопроводах, воздушных каналах или резервуарах в машиностроении, аппаратостроении и производстве промышленного оборудования. Для применения в воздушных каналах необходим монтажный фланец (MF). В случае применения в жидкостях необходимо использование погружных втулок из никелированной латуни (ТНMs). Для применения в агрессивных средах рекомендуется использовать погружные втулки из нержавеющей стали V4A (ТНV). Погружные втулки или монтажный фланец не входят в комплект поставки, их необходимо заказывать дополнительно в качестве принадлежностей.

Сенсор	Длина установки (EL) 65 мм (для погружной втулки 50 мм)	Длина установки (EL) 115 мм (для погружной втулки 100 мм)	Длина установки 165 (EL) мм (для погружной втулки 150 мм)	Гр. тов.
<b>PT 100</b>	<b>IKF1P 100 / 50</b> Артикул №: G 9150010	<b>IKF1P 100 / 100</b> Артикул №: G 9150140	<b>IKF1P 100 / 150</b> Артикул №: G 9150270	III
<b>PT 1000</b>	<b>IKF1P 1000 / 50</b> Артикул №: G 9150020	<b>IKF1P 1000 / 100</b> Артикул №: G 9150150	<b>IKF1P 1000 / 150</b> Артикул №: G 9150280	III
<b>NI 1000</b>	<b>IKF1N 1000 / 50</b> Артикул №: G 9150030	<b>IKF1N 1000 / 100</b> Артикул №: G 9150160	<b>IKF1N 1000 / 150</b> Артикул №: G 9150290	III
<b>NI 1000 TK 5000</b>	<b>IKF1N 1000 TK 5000 / 50</b> Артикул №: G 9150040	<b>IKF1N 1000 TK 5000 / 100</b> Артикул №: G 9150170	<b>IKF1N 1000 TK 5000 / 150</b> Артикул №: G 9150300	III
<b>NTC 10 K</b>	<b>IKF1C 10 / 50</b> Артикул №: G 9150070	<b>IKF1C 10 / 100</b> Артикул №: G 9150200	<b>IKF1C 10 / 150</b> Артикул №: G 9150330	III
<b>LM 235 Z</b>	<b>IKF1LM / 50</b> Артикул №: G 9150130	<b>IKF1LM / 100</b> Артикул №: G 9150260	<b>IKF1LM / 150</b> Артикул №: G 9150390	III

Сенсор	Длина установки (EL) 215 мм (для погружной втулки 200 мм)	Длина установки (EL) 265 мм (для погружной втулки 250 мм)	Длина установки (EL) 315 мм (для погружной втулки 300 мм)	Гр. тов.
<b>PT 100</b>	<b>IKF1P 100 / 200</b> Артикул №: G 9150400	<b>IKF1P 100 / 250</b> Артикул №: G 9150530	<b>IKF1P 100 / 300</b> Артикул №: G 9151710	III
<b>PT 1000</b>	<b>IKF1P 1000 / 200</b> Артикул №: G 9150410	<b>IKF1P 1000 / 250</b> Артикул №: G 9150540	<b>IKF1P 1000 / 300</b> Артикул №: G 9151760	III
<b>NI 1000</b>	<b>IKF1N 1000 / 200</b> Артикул №: G 9150420	<b>IKF1N 1000 / 250</b> Артикул №: G 9150550	<b>IKF1N 1000 / 300</b> Артикул №: G 9151770	III
<b>NI 1000 TK 5000</b>	<b>IKF1N 1000 TK 5000 / 200</b> Артикул №: G 9150430	<b>IKF1N 1000 TK 5000 / 250</b> Артикул №: G 9150560	<b>IKF1N 1000 TK 5000 / 300</b> Артикул №: G 9151780	III
<b>NTC 10 K</b>	<b>IKF1C 10 / 200</b> Артикул №: G 9150460	<b>IKF1C 10 / 250</b> Артикул №: G 9150590	<b>IKF1C 10 / 300</b> Артикул №: G 9151810	III
<b>LM 235 Z</b>	<b>IKF1LM / 200</b> Артикул №: G 9150520	<b>IKF1LM / 250</b> Артикул №: G 9150650	<b>IKF1LM / 300</b> Артикул №: G 9151870	III

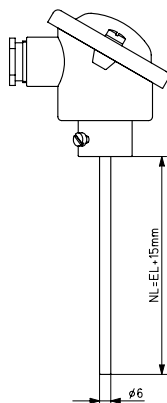
# Промышленные датчики для установки в канале IKF1 (форма В)

с пассивным выходом

Сенсор	Длина установки (EL) 415 мм (для погружной втулки 400 мм)	Длина установки (EL) 515 мм (для погружной втулки 500 мм)	Длина установки (EL) 615 мм (для погружной втулки 600 мм)	Гр. тов.
<b>PT 100</b>	<b>IKF1P 100/400</b> Артикул №: G 9151720	<b>IKF1P 100/500</b> Артикул №: G 9152130	<b>IKF1P 100/600</b> Артикул №: G 9151920	III
<b>PT 1000</b>	<b>IKF1P 1000/400</b> Артикул №: G 9152140	<b>IKF1P 1000/500</b> Артикул №: G 9152150	<b>IKF1P 1000/600</b> Артикул №: G 9152160	III
<b>NI 1000</b>	<b>IKF1N 1000/400</b> Артикул №: G 9152170	<b>IKF1N 1000/500</b> Артикул №: G 9152180	<b>IKF1N 1000/600</b> Артикул №: G 9152190	III
<b>NI 1000 TK 5000</b>	<b>IKF1N 1000 TK 5000/400</b> Артикул №: G 9152200	<b>IKF1N 1000 TK 5000/500</b> Артикул №: G 9152210	<b>IKF1N 1000 TK 5000/600</b> Артикул №: G 9152220	III
<b>NTC 10 K</b>	<b>IKF1C 10/400</b> Артикул №: G 9152230	<b>IKF1C 10/500</b> Артикул №: G 9152240	<b>IKF1C 10/600</b> Артикул №: G 9152250	III
<b>LM 235 Z</b>	<b>IKF1LM/400</b> Артикул №: G 9152260	<b>IKF1LM/500</b> Артикул №: G 9152270	<b>IKF1LM/600</b> Артикул №: G 9152280	III

Дополнительное оборудование	Артикул №	Оснащение	Гр. тов.
<b>MF</b>	G 9990160	монтажный фланец для чувствительного элемента для установки в канале	III

габаритный чертёж промышленного чувствительного элемента для установки в канале



габаритный чертёж монтажного фланца MF

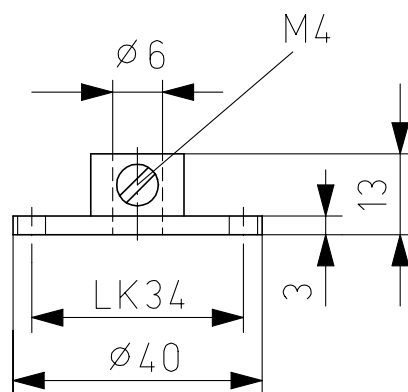
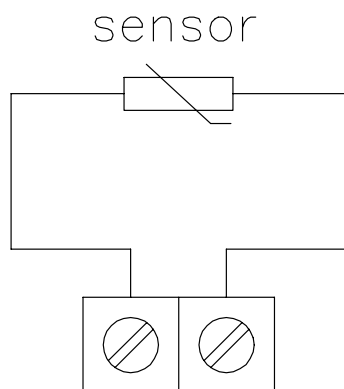


схема соединений IKF





ΚΩΔΙΚΟΣ ΤΗΛΕΦΩΝΟΥ  
ΑΡΧΙΤΕΚΤΟΝΙΚΟ

Α Α Α Α Ε Α Α Α Α



ΚΩΔΙΚΟΣ ΤΗΛΕΦΩΝΟΥ  
ΑΡΧΙΤΕΚΤΟΝΙΚΟ

Α Α Α Α Ε Α Α Α Α



ΚΩΔΙΚΟΣ ΤΗΛΕΦΩΝΟΥ  
ΑΡΧΙΤΕΚΤΟΝΙΚΟ

Α Α Α Α Ε Α Α Α Α

Архангельск (8182)63-90-72  
Астана (7172)727-132  
Астрахань (8512)99-46-04  
Барнаул (3852)73-04-60  
Белгород (4722)40-23-64  
Брянск (4832)59-03-52  
Владивосток (423)249-28-31  
Волгоград (844)278-03-48  
Вологда (8172)26-41-59  
Воронеж (473)204-51-73  
Екатеринбург (343)384-55-89  
Иваново (4932)77-34-06

Ижевск (3412)26-03-58  
Иркутск (395)279-98-46  
Казань (843)206-01-48  
Калининград (4012)72-03-81  
Калуга (4842)92-23-67  
Кемерово (3842)65-04-62  
Киров (8332)68-02-04  
Краснодар (861)203-40-90  
Красноярск (391)204-63-61  
Курск (4712)77-13-04  
Липецк (4742)52-20-81  
Киргизия (996)312-96-26-47

Магнитогорск (3519)55-03-13  
Москва (495)268-04-70  
Мурманск (8152)59-64-93  
Набережные Челны (8552)20-53-41  
Нижний Новгород (831)429-08-12  
Новокузнецк (3843)20-46-81  
Новосибирск (383)227-86-73  
Омск (3812)21-46-40  
Орел (4862)44-53-42  
Оренбург (3532)37-68-04  
Пенза (8412)22-31-16  
Казахстан (772)734-952-31

Пермь (342)205-81-47  
Ростов-на-Дону (863)308-18-15  
Рязань (4912)46-61-64  
Самара (846)206-03-16  
Санкт-Петербург (812)309-46-40  
Саратов (845)249-38-78  
Севастополь (8692)22-31-93  
Симферополь (3652)67-13-56  
Смоленск (4812)29-41-54  
Сочи (862)225-72-31  
Ставрополь (8652)20-65-13  
Таджикистан (992)427-82-92-69

Сургут (3462)77-98-35  
Тверь (4822)63-31-35  
Томск (3822)98-41-53  
Тула (4872)74-02-29  
Тюмень (3452)66-21-18  
Ульяновск (8422)24-23-59  
Уфа (347)229-48-12  
Хабаровск (4212)92-98-04  
Челябинск (351)202-03-61  
Череповец (8202)49-02-64  
Ярославль (4852)69-52-93

<https://alre.nt-rt.ru> || [aer@nt-rt.ru](mailto:aer@nt-rt.ru)